



# Jaarverslag 2022 Landschapspark de Merode vzw

## DAG VAN DE STILTE



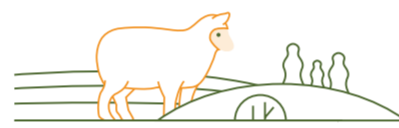
**21**  
activiteiten in kleine groep

**331**  
deelnemers

**14**  
babbelbanken



**2500**  
folders



**7**  
Merodeondernemers,  
waarvan 2 landbouwers



**1 x**  
nationale radio

**1 x**  
lokale radio



**2 x**  
regionale TV



**4 x**  
krant



**3200 euro**  
Budget

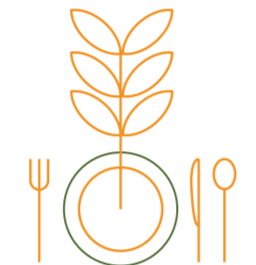
## PROJECTWERKING

**22**

Projecten in totaal:



**7**  
Natuur- en  
landschapontwikkeling



**3**  
Landbouw en  
ondernemerschap



**4**  
Landschap,  
ontmoeting en zorg



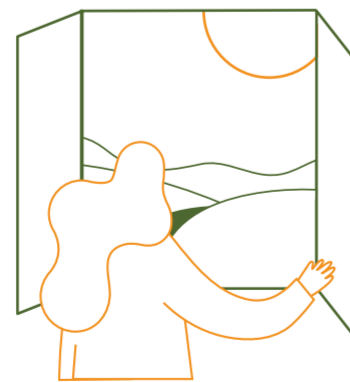
**2**  
Landschap  
en erfgoed



**6**  
Toerisme en recreatie

**2x**  
PROJECTPARTNER IN:

**FABulous Farmers**  
Functionele agrobiodiversiteit: Goed voor de natuur,  
renderend voor de landbouwer. (Interreg NWE)  
**Toerismeboeren en beleefondernemers**  
Een lerend netwerk van landbouwers en toeristische  
ondernemers over kansen in een landschapspark  
en innovatieve logies.(Leader Kempen Zuid)



FINANCIËLE ONDERSTEUNING:

**16**  
Lopende  
projecten  
**6**  
Nieuwe projecten  
goedgekeurd

**271.922 euro**  
financiering  
projecten  
2020 - 2022  
**52**  
Projectpartners

## FINANCIERING VZW 2022



3 Provincies: 75%  
9 Gemeenten: 11,5%  
Vlaanderen: 2,2%  
Andere partners: 7,1%  
Projecten: 4,2%

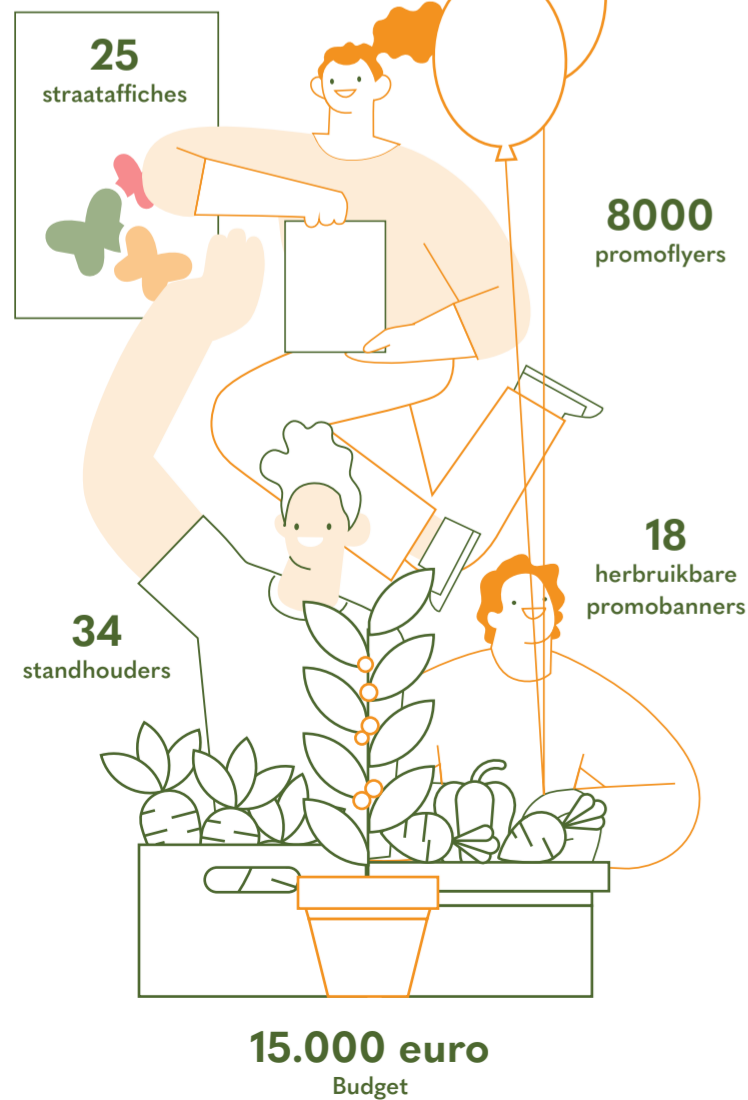
## UITGAVEN VZW 2022



Personeel: 41%  
Toeristisch onthaal  
en communicatie: 29%  
Projecten: 21%  
Publieksactiviteiten: 5%  
Werkingsmiddelen  
en andere: 4%

## MERODEHAPPENING

**28** activiteiten  
**19** vrijwilligers  
**2000** bezoekers



**25**  
straataffiches

**8000**  
promoflyers

**18**  
herbruikbare  
promobanners

**34**  
standhouders

**15.000 euro**  
Budget

## COMMUNICATIE



**Toeristisch drukwerk**  
4e druk Norbertijnen in de  
Merode: wandelbrochure  
(7000ex) en fietsbrochure  
(7000ex)

**28.900 ex**  
van elk in totaal, sinds 2021

**14.000**  
inserts met overzichtkaart (nieuw)

**20.000**  
flyers met routes  
Norbertijnen in de Merode

**2 reportages**  
met uitzending op 6 regionale  
TV-zenders, goed voor meer  
dan 2000 minuten zendtijd

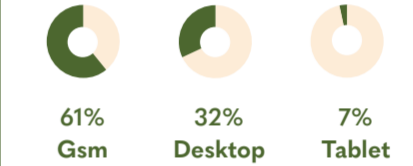
**22 figuranten**  
in een photoshoot,  
waarvan 3 viervoeters



**Lancering  
bezoekdemerode.be  
in mei 2022**

4925 gebruikers in 2022

**7269 sessies**



61% GSM  
32% Desktop  
7% Tablet

3.32 pagina's/sessie  
en 02:42 min/sessie

**5000**  
promokaarten  
bezoekdemerode.be

Sociale media  
gebruik:



**7389 accounts**  
bereikt op de Instagram  
323 volgers,  
978 bezoekers profiel



**272.897 accounts**  
bereikt op Facebook.  
4600 volgers,  
6688 bezoekers profiel



**33.600 accounts**  
= bericht met  
het meeste bereik

## TOERISTISCH ONTHAAL EN RECREATIE

**Nieuw  
buitenmeubilair:**  
**34**  
zitbanken

**11**  
picknickbanken

**3**  
rolstoelvriendelijke  
picknickbanken

**10**  
fietsbeugels

**45**  
bewegwijzeringspalen

**7**  
dragers infoborden

**20**  
borden bakens

**Herstickering  
borden:**  
**87**  
infoborden

**Onderhoud  
meubilair:**  
**86**  
zitbanken

**36**  
picknickbanken

**125.628 euro**  
Totaal investering nieuw  
meubilair, waarvan subsidie  
door de Merode vzw:  
**88.693 euro**



## ONDERSTEUNING PUBLIEKSACTIVITEITEN 'VERHAALVERTELLERS VAN LANDSCHAPSPARK DE MERODE'

**15** activiteiten  
**14** organisaties  
**12.927** euro

## PROMOMATERIAAL NIEUWE HUISSTIJL VOOR PARTNERS EN LABELHOUDERS

**1** Merodetent

**24** beachvlaggen

**21** mastvlaggen

**11** roll-ups

**2** banners

**50** vlaggenslingers

**500** draagtassen

**50**  
ambassadeursbordjes



## SAMENKOMSTEN

**2**  
Raad van  
Bestuur

**2**  
Algemene  
Vergadering

**4**  
Dagelijks  
Bestuur



**21**  
Werkgroepen en themaoverleg:

<b>2</b> Natuur	<b>4</b> Stilte, Rust en Ruimte	<b>2</b> Netwerkevents ondernemers
<b>1</b> Landbouw	<b>3</b> Toerisme	<b>2</b> Werkgroep Feestpakketten
<b>6</b> Merode- ondernemers	<b>3</b> Merodehappening	



## MERODE- LABELHOUDERS

**46**  
labelhouders

**2**  
jureringen

**14**  
kandidaten

**9**  
nieuwe labelhouders

TYPE LABELHOUDER:

**15%**  
Horeca

**28%**  
B&B

**21%**  
Beleving

**36%**  
Product

## PARTNERS

Provincie Antwerpen  
Provincie Vlaams-Brabant  
Provincie Limburg  
Gemeente Aarschot  
Gemeente Diest  
Gemeente Geel  
Gemeente Herselt  
Gemeente Hulshout  
Gemeente Laakdal  
Gemeente Scherpenheuvel-Zichem  
Gemeente Tessenderlo  
Gemeente Westerlo  
Agentschap voor Natuur en Bos  
Agentschap Onroerend Erfgoed  
Vlaamse Landmaatschappij  
Boerenbond  
dMO (de Merodeondernemers)  
Kempens Landschap  
Natuurpunt  
Norbertijnenabdij van Averbode  
Norbertijnenabdij van Tongerlo  
RURANT



# de Merode landschapspark

laat je leiden langs  
kastelen en abdijen

2022

## Laat je leiden langs kastelen en abdijen

*Landschapspark de Merode  
was ooit in handen van een prinselijke familie.*

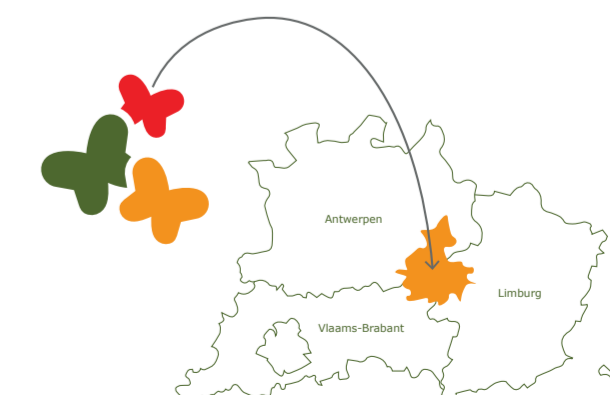
*Vandaag is het een prachtig bos- en natuurgebied  
waar iedereen zich de koning te rijk kan voelen.*

*Een rijk van rust waar de geschiedenis  
van kerk en adel samenvloeit tussen  
Demer en Nete.*

*Mooie natuur, uitgestrekte bossen,  
lekkere streekproducten en indrukwekkende  
kastelen en abdijen.*

*Omdat kloosterordes en adellijke families  
dit landschap vroeger hebben gekoesterd,  
kan iedereen er nu van genieten.*

*Ontdek het zelf en stap, wandel of fiets  
in de voetsporen van paters en prinses.*



[bezoekdemerode.be](http://bezoekdemerode.be)